

# RESPIRO R8 compact

Il sogno dell'andana

**NUOVO!**



**MIGLIORE BENESSERE DEGLI ANIMALI - MASSIMA PRODUZIONE DI LATTE**

**L'INGRESSO PERFETTO DA 100 CV**

**REITER**  
RASTRELLO A NASTRO PREMIUM



## I VANTAGGI

- ✓ Versione leggera da 100 CV
- ✓ Telaio a 4 ruote, perfettamente scorrevole e con una distribuzione dei pesi ottimale
- ✓ Adatto alle pendenze e al miglior adattamento al terreno
- ✓ Manovrabilità grazie all'angolo di sterzata di 90°
- ✓ Raccolta singola
- ✓ Sospensione brevettata delle unità di lavoro
- ✓ Ripiegamento facile e veloce; trasporto sicuro
- ✓ Regolazione dell'altezza e della velocità del nastro dalla cabina del trattore, nonché controllo automatico del nastro e arresto dello stesso
- ✓ Rotore di trasporto come la macchina profi
- ✓ Controllo ISOBUS

*Grazie alle 4 ruote*

...sempre la migliore tracciabilità del terreno e la migliore stabilità di guida.

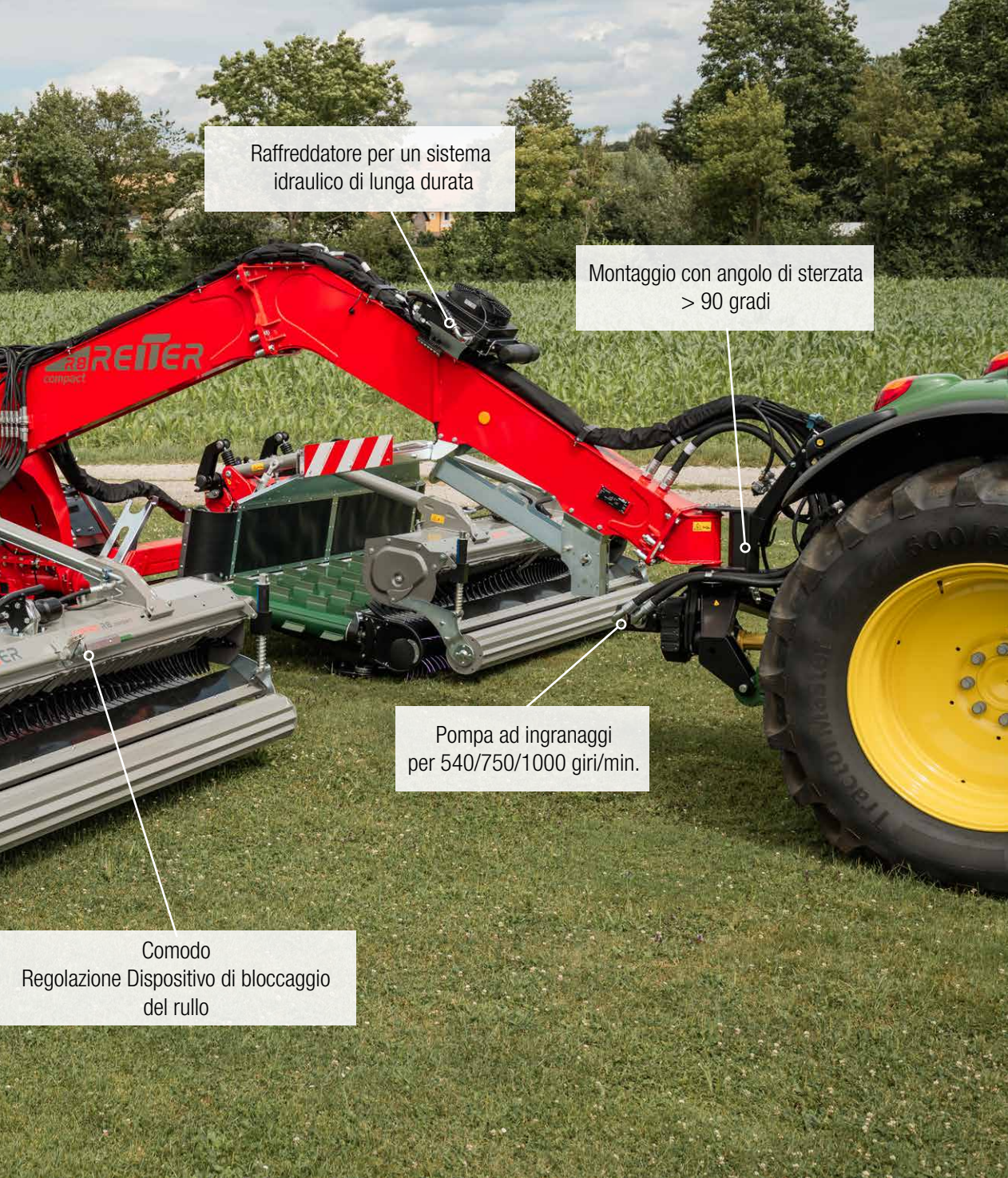


**Regolazione brevettata**  
regolazione dell'altezza del rastrello  
e cinematica di ripiegamento

Nastro trasportatore speciale

Nuovo pick-up **RESPIRO**

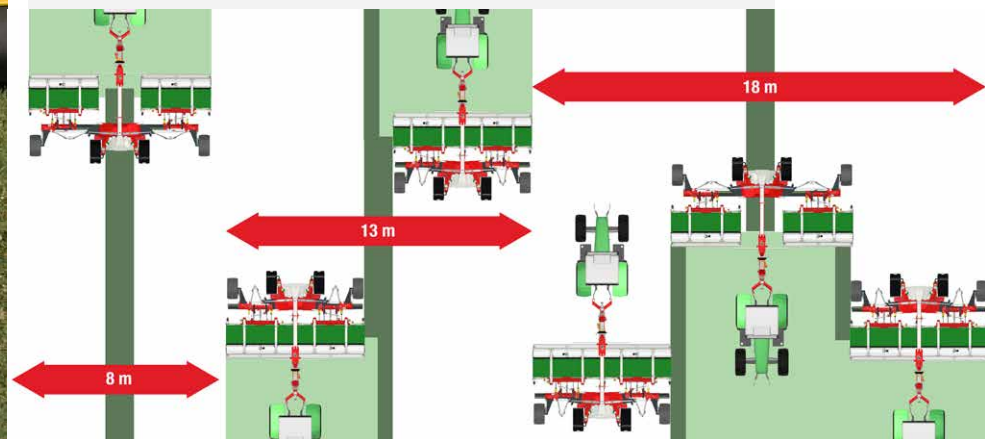




# FLESSIBILITÀ TOTALE

6 opzioni per il posizionamento dell'andana

- ✓ Centro
- ✓ Pagina sinistra/destra
- ✓ Separato
- ✓ Mensola singola sinistra / destra



# L'ESCLUSIVA TECNOL

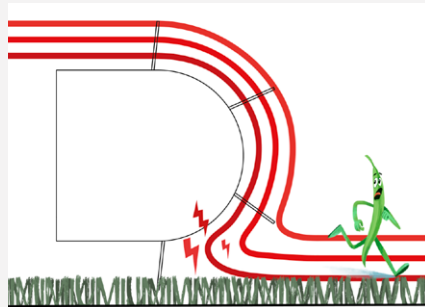
CI SONO SEMPRE DIVERSE OPZIONI.  
ANCHE VOI POTETE SCEGLIERE IL MODO MIGLIORE.

LA RACCOLTA FA LA DIFFERENZA: RESPIRO è stato

 GESTIONE INEFFICIENTE DEI MATERIALI

**Ranghinatori a nastro convenzionali**

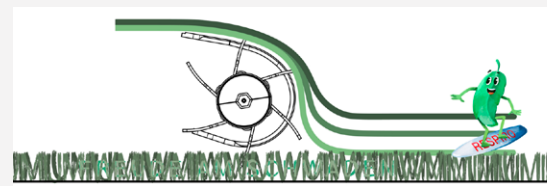
- Pick-up elevato



 SEMPRE IN PERFETTO FLUSSO

**RESPIRO**

- basso pick-up -



**LINEA DI RASTRELLIERA EL**





# LOGIA METODO DI RACCOLTA

to sviluppato appositamente per la raccolta di tappeti e andane di mangime sottili.



\*Perfettamente adatto alle condizioni difficili del terreno

## FLESSIBILE

Migliore tracciamento del terreno grazie ai dischi scorrevoli vicino ai denti foraggio più pulito - migliore qualità di rastrellamento

## NON CONTROLLATO

Semplice e senza manutenzione

## PICCOLO

Il diametro ridotto del pick-up si adatta perfettamente al flusso del raccolto - protezione e prestazioni dell'alimentazione

## DENTE DI TRASCINAMENTO

Posizione passiva, nessun contatto aggressivo con il terreno  
Durata dei denti - assenza di corpi estranei

## ROTORE DEL TRASPORTATORE CON DISPOSITIVO DI BLOCCAGGIO DEL RULLO

Regolazione centralizzata del dispositivo di trattenimento dei rulli Il flusso perfetto del raccolto porta a una produzione elevata





Regolazione dell'altezza di lavoro dalla cabina del trattore con fine corsa (altezza minima di rastrellamento)

Semplice operazione

Provata  
Telaio a 4 ruote

Alto  
Passaggio

Nessuna perdita di rastrelliera  
(grazie alla minore distanza tra i ranghi)





ISOBUS  
Sistema di controllo



Transizione ottimizzata  
per un flusso ideale delle colture  
dal nastro A al nastro B

Perfetto adattamento al terreno

# RESPIRO

## IL VOSTRO BIGLIETTO PER IL FORAGGIO PIÙ PULITO

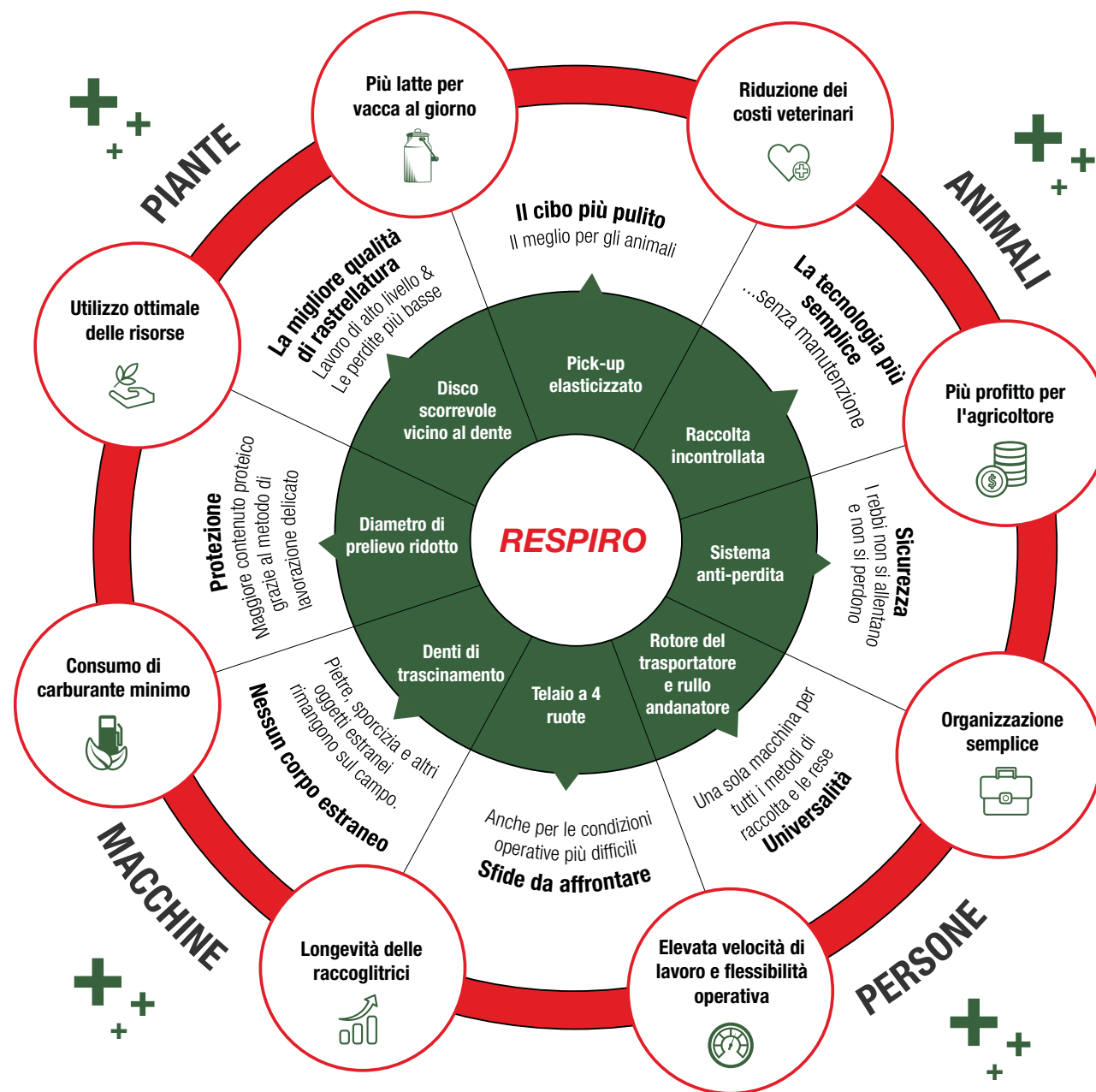


# IL **RESPIRO** MODELLO FUTURO

Una sola tecnologia - effetti diversi e positivi

Con i suoi ranghinatori a nastro pionieristici, **Reiter** pone una pietra miliare nella raccolta del foraggio, influenzando non solo la tecnologia di raccolta ma anche l'intero processo agricolo. Gli effetti positivi si estendono ben oltre i campi e hanno un impatto duraturo sulla durata delle attrezzature per la raccolta, sulla salute degli animali e, in ultima analisi, sull'intera economia agricola.

Inoltre, la migliore qualità dell'andana contribuisce ad aumentare l'efficienza dell'intera catena del valore. Un foraggio pulito ha un impatto diretto sulla salute degli animali, che a sua volta porta a una riduzione della necessità di mangimi concentrati. Animali più sani non solo producono più latte, ma contribuiscono anche a un allevamento sostenibile. L'impatto del nostro ranghinatore a nastro sull'industria agricola è quindi completo e riflette il nostro impegno a offrire non solo macchine efficaci, ma anche soluzioni sostenibili alle sfide dell'agricoltura moderna.





# 1A

## Qualità dell'insilato con **RESPIRO**

- meno preoccupazioni -



### L'EVIDENZA

L'esperienza pratica dimostra l'impressionante differenza che si può ottenere utilizzando un rastrello a nastro **RESPIRO**.

*Il sogno del  
cibo più pulito*

Pietre, sporcizia e altri oggetti estranei rimangono semplicemente sul pavimento. Il mangime viene raccolto nel modo più delicato possibile, e viene garantita la migliore qualità possibile del mangime.





**RESPIRO** - Il passo giusto per un raccolto di successo

Mig







liore flessibilità / Piacere dell'andatura / Migliore salute degli animali / Massima produzione di latte





# REITER

RASTRELLO A NASTRO PREMIUM



**INTERESSATO?**

Attendiamo con ansia  
la vostra richiesta!

**DATI TECNICI**

Larghezza di lavoro dell'andana centrale [m]	6,50 - 8,00
Larghezza dell'andana [m]	0,50 - 2,00
Larghezza di lavoro dell'andana laterale [m]	6,00 + Andana
Larghezza del nastro [mm]	1000
Lunghezza di trasporto [m]	5,53
Larghezza di trasporto [m]	2,96
Altezza di trasporto [m]	3,40
Peso [kg]	4600
Pneumatici	480/45-17
Produzione di superficie [ha/h]	3 - 8
Albero cardanico [rpm]	540 / 750 / 1000
Collegamenti idraulici necessari	2 DW + LS
Collegamenti elettrici necessari	ISOBUS, 7 pin
Freno	DLB, idraulico



**RT Engineering GmbH**  
Eben 5a, 4716 Hofkirchen a.d.T.  
Austria

Tel.: +43 7248 66 717-0  
E-Mail: office@reiter-respiro.com  
www.reiter-respiro.com



@RT.Engineering.GmbH



@reiter\_respiro\_official



ReiterInnovativeTechnology