

RESPIRO R8 compact

Le rêve de l'andainage

NOUVEAU!



MEILLEURE SANTÉ ANIMALE - PRODUCTION LAITIÈRE MAXIMALE

UNE ENTRÉE EN MATIÈRE PARFAITE À PARTIR DE 100 CH

REITER
ANDAINEUR À TAPIS PREMIUM

LES POINTS FORTS

- ✓ Version allégée à partir de 100 ch
- ✓ Châssis à 4 roues, fonctionnement et répartition du poids parfaitement fluides
- ✓ Adapté aux pentes et à la meilleure adaptation au sol
- ✓ Manoeuvrabilité grâce à un angle de braquage de 90°.
- ✓ Excavation simple
- ✓ Suspension brevetée des unités de travail
- ✓ Pliage rapide et facile ; transport en toute sécurité
- ✓ Réglage de la hauteur de ramassage et de la vitesse du tapis depuis la cabine du tracteur, ainsi que l'arrêt automatique du tapis.
- ✓ Rotor de convoyeur comme la machine profi
- ✓ Commande ISOBUS

grâce aux quatre roues

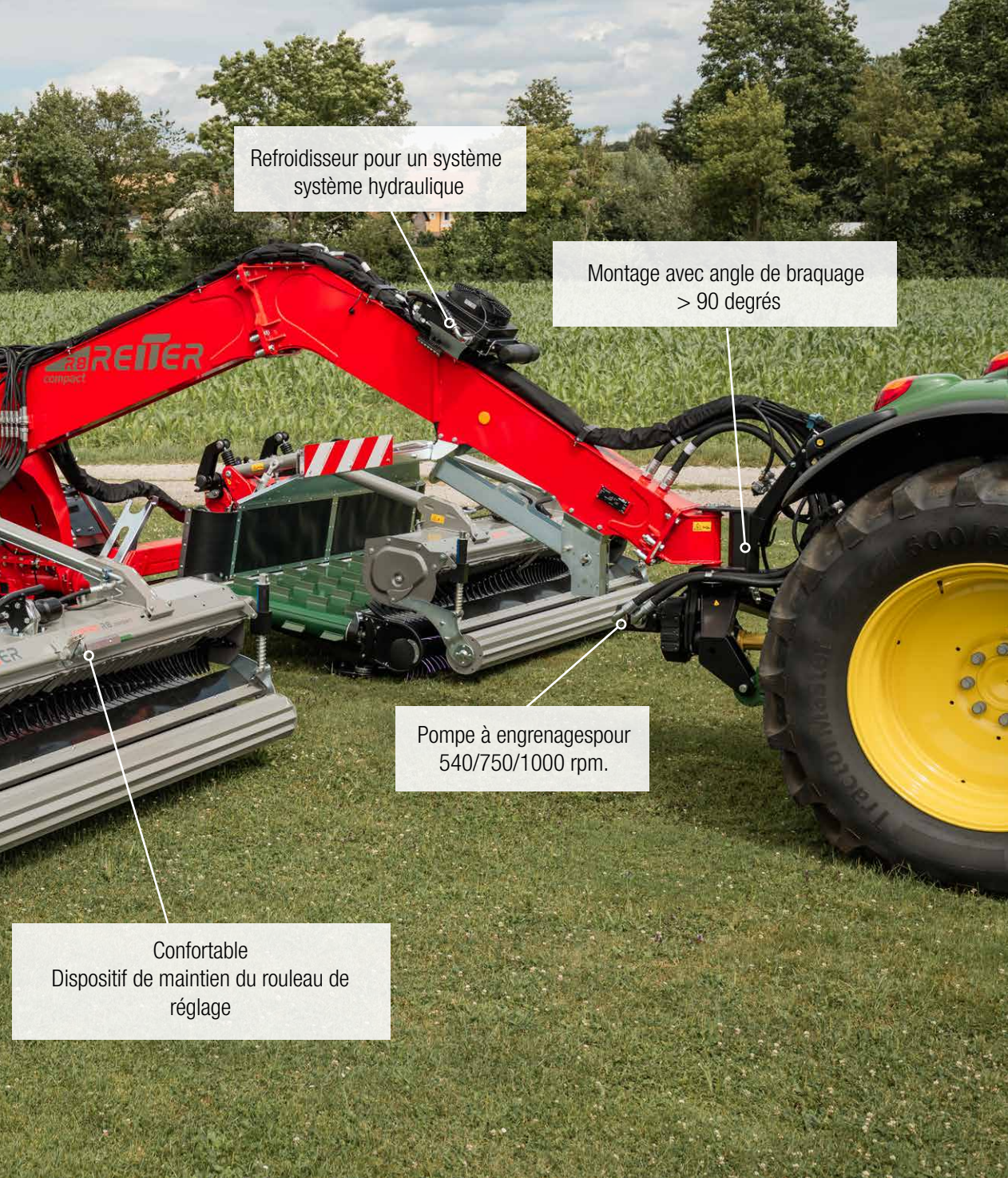
...toujours la meilleure adhérence au sol et la stabilité de conduite.



Réglage breveté
réglage de la hauteur de ramassage
et cinématique de repliage

Tapis spécial

Nouveau pick-up **RESPIRO**



Refroidisseur pour un système système hydraulique

Montage avec angle de braquage > 90 degrés

Pompe à engrenages pour 540/750/1000 rpm.

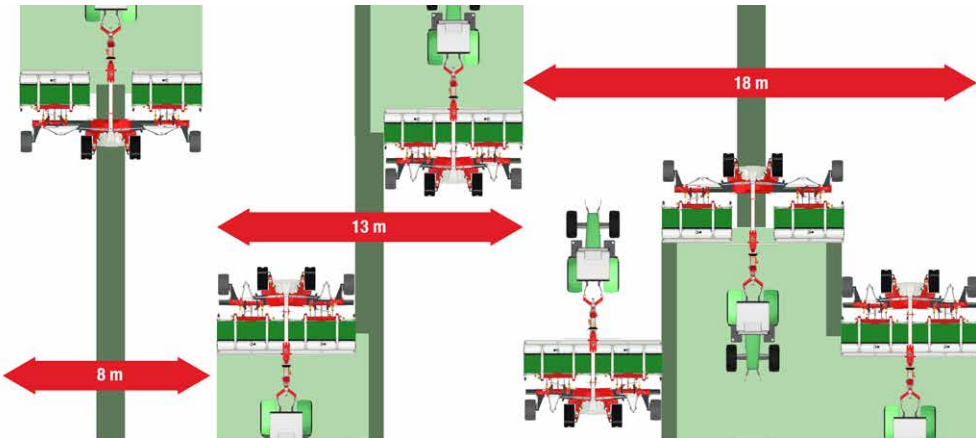
Confortable Dispositif de maintien du rouleau de réglage



FLEXIBILITÉ

6 options pour le placement de l'andain

- ✓ Centrale
- ✓ Latéral gauche / droite
- ✓ Séparer
- ✓ Demi-andain gauche / droite



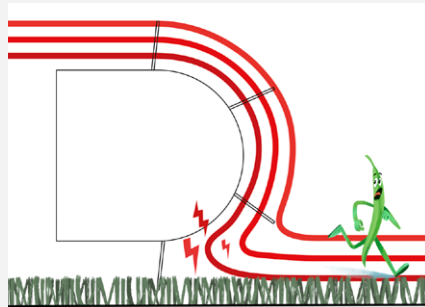
LA TECHNOLOGIE U

IL Y A TOUJOURS PLUSIEURS OPTIONS
VOUS AUSSI, VOUS POUVEZ CHOISIR LA MEILLEURE VOIE.

LE RAMASSAGE FAIT LA DIFFÉRENCE : RESPIRO a été sp

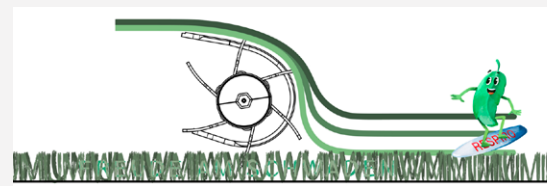
 TRANSPORT INEFFICACE DES MATÉRIAUX

Andaineur à tapis conventionnels
- haut niveau de ramassage -



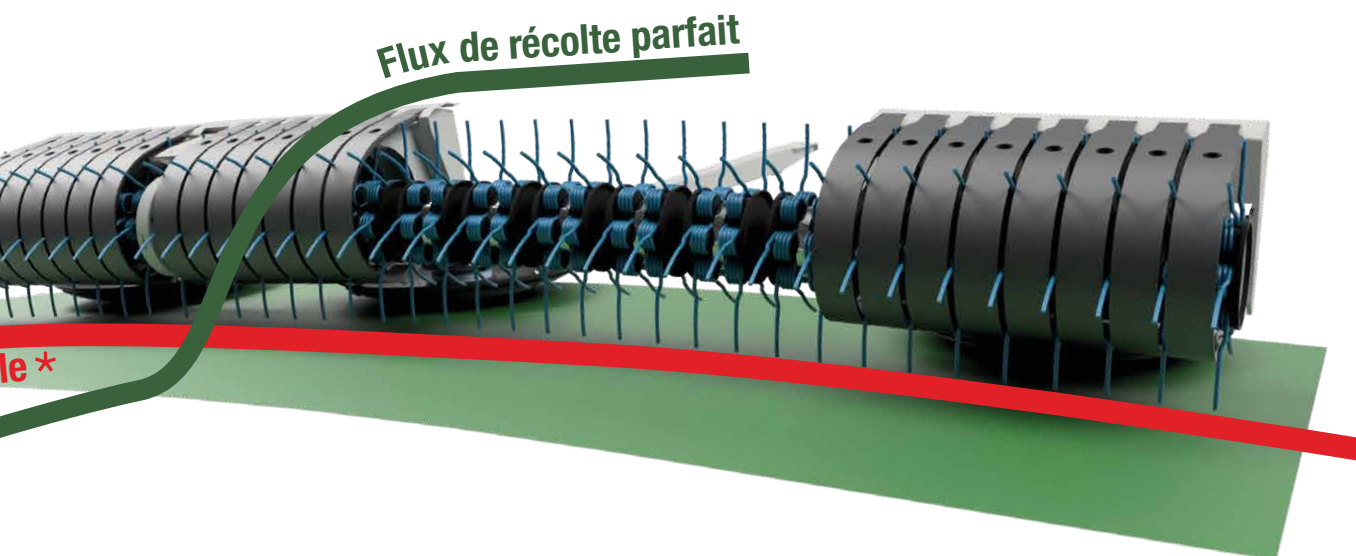
 TOUJOURS EN PARFAITE HARMONIE

RESPIRO
- faible ramassage -



NIQUE DE RAMASSAGE

Spécialement conçu pour ramasser les nappes de fourrages et les andains de faible épaisseur.



*Parfaitement adapté aux conditions de terrain difficiles

FLEXIBLE

Meilleur suivi du sol grâce à des disques coulissants proches des dents fourrage de base le plus propre - meilleure qualité de ratissage

SANS CAME

Sans entretien et simple

PETIT

le petit diamètre du pick-up s'adapte parfaitement au flux de la récolte - protection de l'alimentation et performance

DENTS TRAINANTES

Position passive, pas de contact agressif avec le sol Durabilité des dents - pas de corps étrangers

ROTOR ET ROULEAU TASSE ANDAIN

Réglage centralisé du rouleau d'andainage
Un flux de récolte parfait pour un rendement élevé



Réglage de la hauteur de travail depuis la cabine du tracteur avec butée de fin de course (hauteur de ratissage la plus basse)

Simple fonctionnement

Prouvé
Châssis à 4 roues

Haut
dégagement

Pas de pertes
(en raison de l'écart le plus faible entre les pick-up)



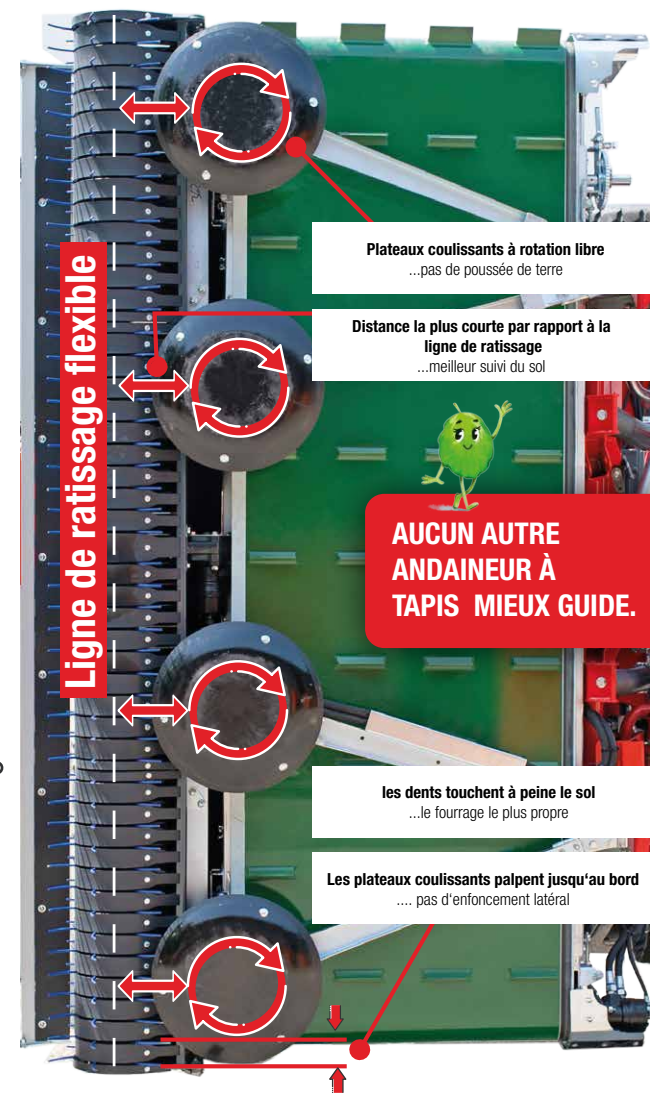
ISOBUS
Compatible

Transition optimisée
pour un flux de récolte idéal
du tapis A au tapis B

Adaptation parfaite au sol

RESPIRO

VOTRE TICKET POUR LE FOURRAGE DE BASE LE PLUS PROPRE



Plateaux coulissants à rotation libre
...pas de poussée de terre

Distance la plus courte par rapport à la
ligne de ratissage
...meilleur suivi du sol

**AUCUN AUTRE
ANDAINEUR À
TAPIS MIEUX GUIDE.**

les dents touchent à peine le sol
...le fourrage le plus propre

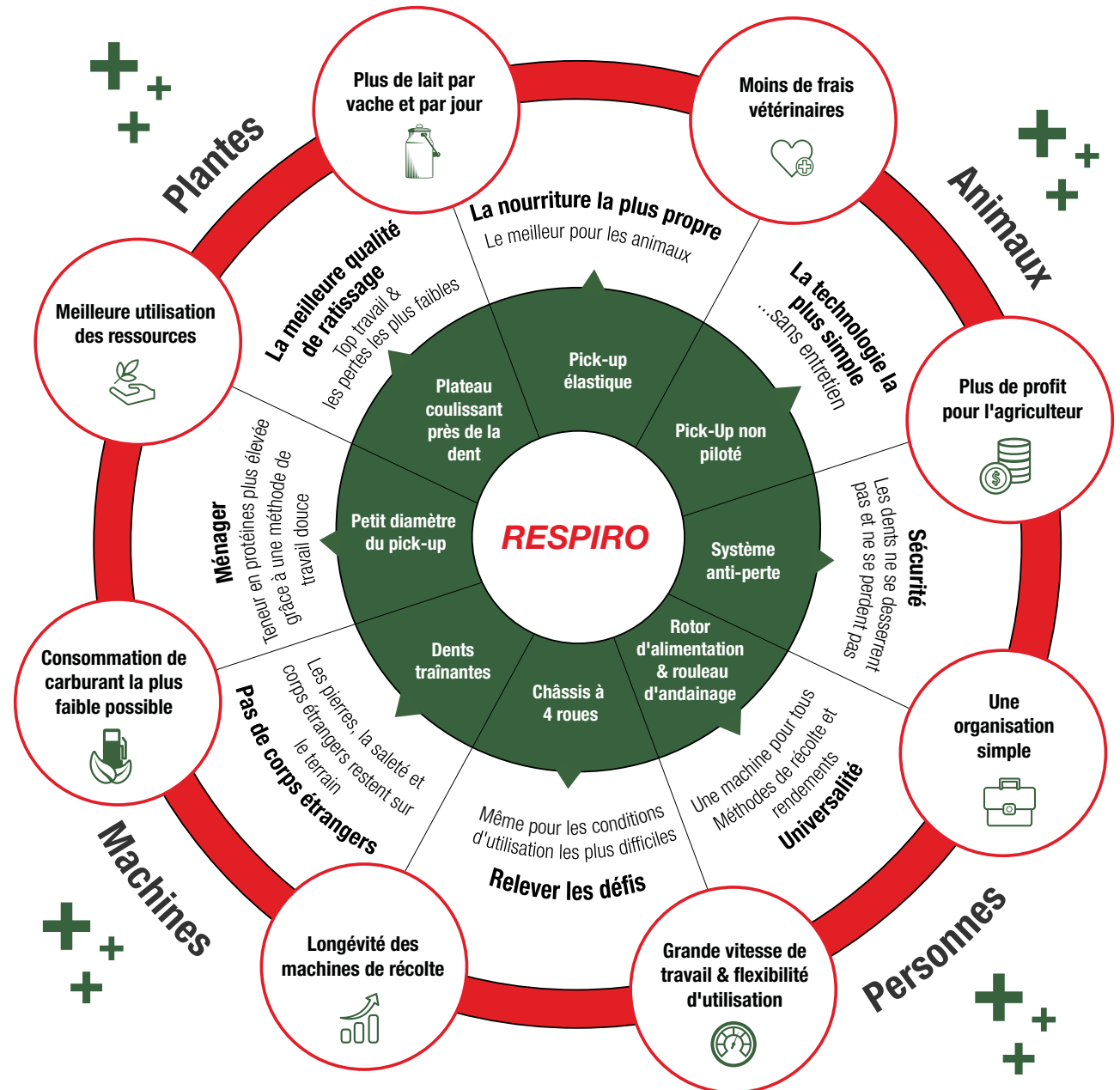
Les plateaux coulissants palpent jusqu'au bord
... pas d'enfoncement latéral

LE **RESPIRO** MODÈLE FUTUR

Une seule technologie - des effets divers et positifs

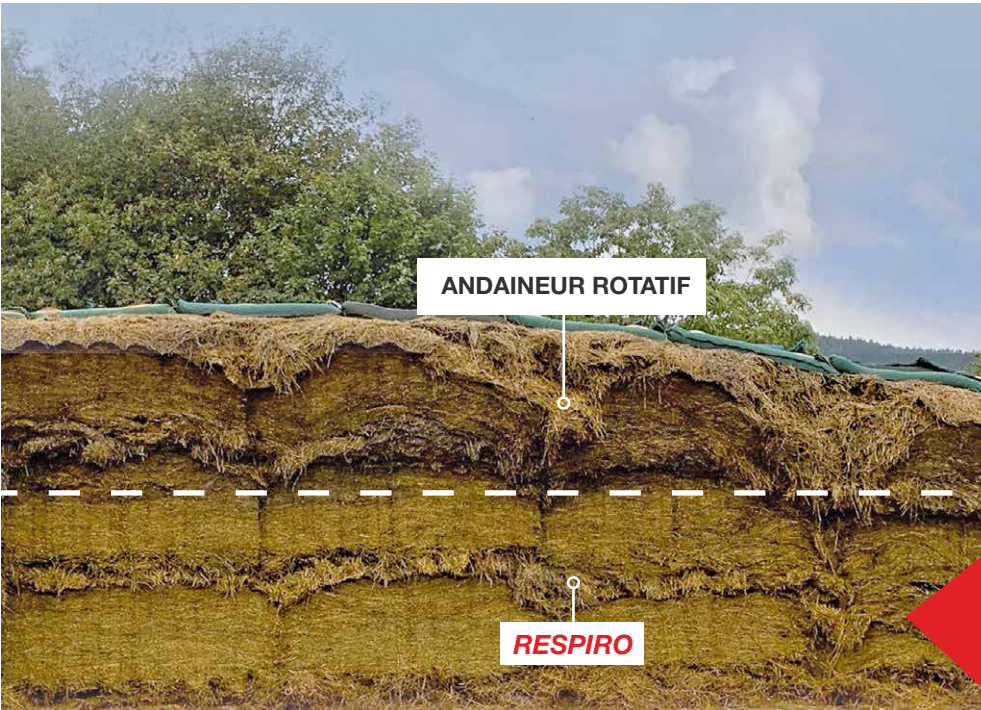
Reiter pose un jalon dans la récolte des fourrages avec ses andaineurs à tapis pionniers, influençant non seulement la technologie de la récolte, mais aussi l'ensemble du processus agricole. Les effets positifs s'étendent bien au-delà des champs et ont un impact durable sur la durée de vie du matériel de récolte, la santé des animaux et, en fin de compte, sur l'ensemble de l'économie agricole.

En outre, l'amélioration de la qualité des andains contribue à accroître l'efficacité de l'ensemble de la chaîne de valeur. Un fourrage de base propre a un impact direct sur la santé des animaux, ce qui permet de réduire les besoins en aliments concentrés. Des animaux en meilleure santé produisent non seulement plus de lait, mais contribuent également à un élevage durable. L'impact de notre andaineur à courroie sur l'industrie agricole est donc complet et reflète notre volonté de proposer non seulement des machines efficaces, mais aussi des solutions durables aux défis de l'agriculture moderne.



1A

Qualité de l'ensilage avec
RESPIRO
- qui crée de la joie -



LA PREUVE

L'expérience pratique montre la différence impressionnante qui peut être obtenue en utilisant un râteau à bande **RESPIRO**.

*Le rêve du
fourrage le plus propre*

Les pierres, la saleté et les autres corps étrangers restent sur le sol.
Le fourrage est ramassé de la manière la plus douce possible,
et la meilleure qualité d'alimentation possible est garantie.



RESPIRO - Les bons gestes pour une récolte réussie

Meilleure





flexibilité / Le plaisir de l'andainage / Meilleure santé animale / Production laitière maximale production

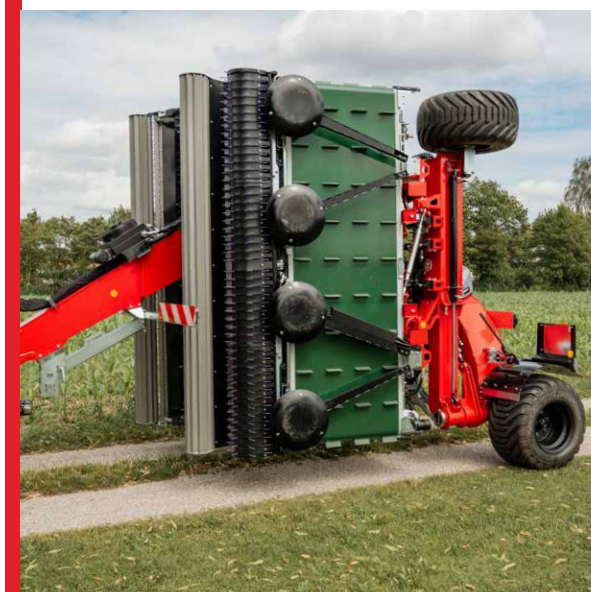


REITER

ANDAINEUR À TAPIS PREMIUM



INTÉRESSÉS ?
Nous attendons avec impatience
votre demande !



DONNÉES TECHNIQUES

Largeur de travail de l'andain central [m]	6,50 - 8,00
Largeur de l'andain [m]	0,50 - 2,00
Largeur de travail en andain latéral [m]	6,00 + Andain
Largeur du tapis [mm]	1000
Longueur de transport [m]	5,53
Largeur de transport [m]	2,96
Hauteur de transport [m]	3,40
Poids [kg]	4600
Pneus	480/45-17
Rendement surfacique [ha/h]	3 - 8
Arbre à cardan [tr/min]	540 / 750 / 1000
Connexions hydrauliques requises	2 DE + LS
Connexions électriques nécessaires	ISOBUS, 7 broches
Frein	DLB, Pneumatique

RT Engineering GmbH
Eben 5a, 4716 Hofkirchen a.d.T.
Austria

Phone: +43 7248 66 717-0
E-mail: office@reiter-respiro.com
www.reiter-respiro.com



@RT.Engineering.GmbH



@reiter_respiro_official



ReiterInnovativeTechnology